

PLAN SYTUACYJNY

redan

BIURO PROJEKTOWO-INŻYNIERSKIE SP. Z O.O.
UL. JAGIELLOŃSKA 69, 70-382 SZCZECIN
TEL./FAX 091 4624091

NAZWA PROJEKTU
BUDOWA UMOCNIEŃ BRZEGU ZABYTKOWEJ
REDUTY MORASZ WRAZ Z UTWORZENIEM MIEJSC
POSTOJOWYCH DLA JEDNOSTEK TURYSTYCZNYCH W
PORCIE JACHTOWYM W KOŁOBRZEGU

ADRES INWESTYCJI
KOŁOBRZEG, GMINA KOŁOBRZEG
UL. WARELIŃCZA
DZ. NR 1733 - OBRĘB 4

INWESTOR
ZARZĄD PORTU MORSKIEGO KOŁOBRZEG SP. Z O.O.
UL. SZYPROW 1
78-100 KOŁOBRZEG

TYTUŁ RYSUNKU
PLAN SYTUACYJNY

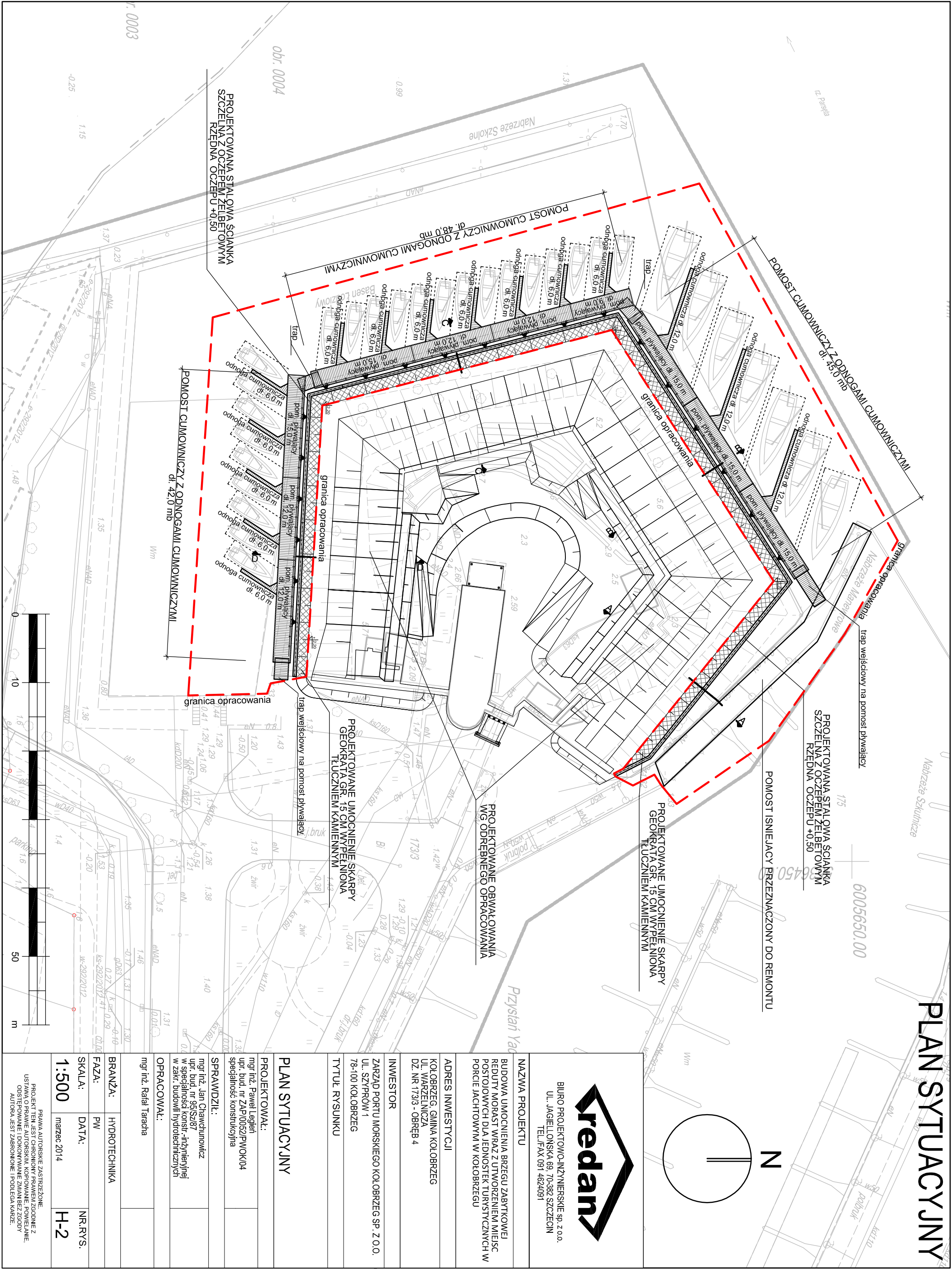
PROJEKTOWAŁ:
mgr inż. Paweł Legień
upr. bud. nr ZAP/0052/PWOK04
specjalność konstrukcyjna

SPRAWDZIŁ:
mgr inż. Jan Chwałczuk
upr. bud. nr 95/SZ/87
w specjalności konstr.-inżyniernej
w zakr. budowli hydrotechnicznych

OPRACOWAŁ:
mgr inż. Rafał Taracha

BRANŻA: HYDROTECHNIKA
FAZA: PW
SKALA: DATA: NR.RYS. H-2
1:500 marzec 2014

PRAWA AUTORSKIE ZASTRZEŻONE.
PROJEKT TEN JEST CHRONIONY PRAWEM ZGODNIE Z
USTAWĄ O PRAWIE AUTORSKIM, KOPLOWANIE, POWIELANIE,
ODSTĘPOWANIE I DOKONYWANIE ZMIAN BEZ ZGODY
AUTORA JEST ZABRONIONE. PODLEGA KARZE.



The figure is a detailed architectural site plan. It shows a central building complex outlined by a red dashed line. The plan includes various annotations such as "POMOST CIUMOWNICZY Z ODNOGAMI CIUMOWNICZYMİ", "granicz opracowania", and "PRZEPROJEKTOWANE UMOCNIENIE SKARPY". A scale bar at the bottom left indicates distances up to 50 meters. Elevation points are scattered throughout the drawing.

N

The Redan logo consists of a stylized black triangle pointing downwards, containing the word "redan" in white lowercase letters.

BURO PROJEKTYWNO-INŻYNIERSKIE SP. z o.o.
UL. JAGIELLOŃSKA 69, 70-382 SZCZECIN
TEL./FAX 091 4624091

NAZWA PROJEKTU
BUDOWA UMOCNIENIA BRZEGU ZABYTEKOWEJ REDUTY MORAST WRAZ Z UTWORZENIEM MIEISC POSTOJOwych DLA JEDNOSTEK TURYSTYCZNICH W PORCI JACHTOWYM W KOLOBRZEGU

ADRES INWESTYCJI
KOŁOBREZG, GMINA KOŁOBREZG UL. WARZELNICZA DZ. NR 1733 - OBREŚ 4

INWESTOR
ZARZĄD PORTU MORSKEGO KOŁOBREZG SP. z o.o. UL. SZPIROW 1 78-100 KOŁOBREZG TYTUŁ RYSUNKU

PLAN SYTUACYJNY

PROJEKTOWAL:
mgr inż. Paweł Legień upr. bud. nr ZAP/0052/P/MOK04 specjalność konstrukcyjna

SPRAWDZIŁ:
mgr inż. Jan Chwastunowicz upr. bud. nr 95/SZ/87 w szczególności konstr.-inżynierowej w zakr. budowli hydrotechnicznych

OPRACOWAŁ:
mgr inż. Rafał Taracha

BRANŻA: HYDROTECHNIKA FAZA: PW

SKALA: DATA: NR.RVS. H-2
1:500 marzec 2014

PRAWA AUTORSKIE ZASTRZEŻONE. PROJEKT TEN JEST CHRONIONY PRAWEM ZGODNE Z USTAWĄ O PRAWIE AUTORSKIM, KOPLOWANIĘ, POWIELANIE, ODSTĘPOWANIE I OKONYWANIE ZMIAN BEZ ZGODY AUTORA JEST ZABRONIONE. PODLEGA KARZE.

PLAN SYTUACYJNY

redan

BIURO PROJEKTOWO-INŻYNIERSKIE SP. Z O.O.
UL. JAGIELLOŃSKA 69, 70-382 SZCZECIN
TEL./FAX 091 4624091

NAZWA PROJEKTU
BUDOWA UMOCNIEŃ BRZEGU ZABYTKOWEJ
REDUTY MORASZ WRAZ Z UTWORZENIEM MIEJSC
POSTOJOWYCH DLA JEDNOSTEK TURYSTYCZNYCH W
PORCIE JACHTOWYM W KOŁOBRZEGU

ADRES INWESTYCJI
KOŁOBRZEG, GMINA KOŁOBRZEG
UL. WARELIŃSKA
DZ. NR 1733 - OBRĘB 4

INWESTOR
ZARZĄD PORTU MORSKIEGO KOŁOBRZEG SP. Z O.O.
UL. SZYPROW 1
78-100 KOŁOBRZEG

TYTUŁ RYSUNKU
PLAN SYTUACYJNY

PROJEKTOWAŁ:
mgr inż. Paweł Legień
upr. bud. nr ZAP/0052/PWOK04
specjalność konstrukcyjna

SPRAWDZIŁ:
mgr inż. Jan Chwałczuk
upr. bud. nr 95/SZ/87
w specjalności konstr.-inżyniernej
w zakr. budowli hydrotechnicznych

OPRACOWAŁ:
mgr inż. Rafał Taracha

BRANŻA: HYDROTECHNIKA
FAZA: PW
SKALA: DATA: NR.RYS. H-2
1:500 marzec 2014

PRAWA AUTORSKIE ZASTRZEŻONE.
PROJEKT TEN JEST CHRONIONY PRAWEM ZGODNIE Z
USTAWĄ O PRAWIE AUTORSKIM, KOPLOWANIE, POWIELANIE,
ODSIĘGOWANIE I DOKONYWANIE ZMIAN BEZ ZGODY
AUTORA JEST ZABRONIONE. PODLEGA KARZE.

[illegible]

PLAN SYTUACYJNY

redan

BIURO PROJEKTOWO-INŻYNIERSKIE SP. Z O.O.
UL. JAGIELLOŃSKA 69, 70-382 SZCZECIN
TEL./FAX 091 4624091

NAZWA PROJEKTU
BUDOWA UMOCNIEŃ BRZEGU ZABYTKOWEJ
REDUTY MORASZ WRAZ Z UTWORZENIEM MIEJSC
POSTOJOWYCH DLA JEDNOSTEK TURYSTYCZNYCH W
PORCIE JACHTOWYM W KOŁOBRZEGU

ADRES INWESTYCJI
KOŁOBRZEG, GMINA KOŁOBRZEG
UL. WARELIŃCZA
DZ. NR 1733 - OBRĘB 4

INWESTOR
ZARZĄD PORTU MORSKIEGO KOŁOBRZEG SP. Z O.O.
UL. SZYPROW 1
78-100 KOŁOBRZEG

TYTUŁ RYSUNKU

PLAN SYTUACYJNY

PROJEKTOWAŁ:
mgr inż. Paweł Legień
upr. bud. nr ZAP/0052/PWOK04
specjalność konstrukcyjna

SPRAWDZIŁ:
mgr inż. Jan Chwałczuk
upr. bud. nr 95/SZ87
w specjalności konstr.-inżyniernej
w zakr. budowl. hydrotechnicznych

OPRACOWAŁ:
mgr inż. Rafał Taracha

BRANŻA: HYDROTECHNIKA

FAZA: PW

SKALA: DATA: NR.RYS. H-2
1:500 marzec 2014

PRAMA AUTORSKIE ZASTRZEŻENIE:
PROJEKT TEN JEST CHRONIONY PRAWEM ZGODNIE Z
USTAWĄ O PRAWIE AUTORSKIM, KOPIOWANIE, POWIELANIE,
ODSTĘPOWANIE I DOKONYWANIE ZMIAN BEZ ZGODY
AUTORA JEST ZABRONIONE. PODLEGA KARZE.

redan	
BIURO PROJEKTOWO-INŻYNIERSKIE SP. Z O.O. UL. JAGIELLOŃSKA 69, 70-382 SZCZECIN TEL./FAX 091 4624091	
NAZWA PROJEKTU BUDOWA UMOCNIEŃ BRZEGU ZABYTKOWEJ REDUTY MORASZ WRAZ Z UTWORZENIEM MIEJSC POSTOJOWYCH DLA JEDNOSTEK TURYSTYCZNYCH W PORCIE JACHTOWYM W KOŁOBRZEGU	
ADRES INWESTYCJI KOŁOBRZEG, GMINA KOŁOBRZEG UL. WARELINIŃSKA DZ. NR 1733 - OBRĘB 4	
INWESTOR ZARZĄD PORTU MORSKIEGO KOŁOBRZEG SP. Z O.O. UL. SZYPROW 1 78-100 KOŁOBRZEG	
TYTUŁ RYSUNKU	
PLAN SYTUACYJNY	
PROJEKTOWAŁ: mgr inż. Paweł Legień upr. bud. nr ZAP/0052/PWOK04 specjalność konstrukcyjna	
SPRAWDZIŁ: mgr inż. Jan Chwałczuk upr. bud. nr 95/SZ/87 w specjalności konstr.-inżyniernej w zakr. budowl. hydrotechnicznych	
OPRACOWAŁ: mgr inż. Rafał Taracha	
BRANŻA: HYDROTECHNIKA	
FAZA: PW	
SKALA: DATA: NR RYS. H-2	
1:500 marzec 2014	

redan	
BIURO PROJEKTOWO-INŻYNIERSKIE SP. Z O.O. UL. JAGIELLOŃSKA 69, 70-382 SZCZECIN TEL./FAX 091 4624091	
NAZWA PROJEKTU BUDOWA UMOCNIEŃ BRZEGU ZABYTKOWEJ REDUTY MORASZ WRAZ Z UTWORZENIEM MIEJSC POSTOJOWYCH DLA JEDNOSTEK TURYSTYCZNYCH W PORCIE JACHTOWYM W KOŁOBRZEGU	
ADRES INWESTYCJI KOŁOBRZEG, GMINA KOŁOBRZEG UL. WARELINIŃSKA DZ. NR 1733 - OBRĘB 4	
INWESTOR ZARZĄD PORTU MORSKIEGO KOŁOBRZEG SP. Z O.O. UL. SZYPROW 1 78-100 KOŁOBRZEG	
TYTUŁ RYSUNKU	
PLAN SYTUACYJNY	
PROJEKTOWAŁ: mgr inż. Paweł Legień upr. bud. nr ZAP/0052/PWOK04 specjalność konstrukcyjna	
SPRAWDZIŁ: mgr inż. Jan Chwałczuk upr. bud. nr 95/SZ/87 w specjalności konstr.-inżyniernej w zakr. budowl. hydrotechnicznych	
OPRACOWAŁ: mgr inż. Rafał Taracha	
BRANŻA: HYDROTECHNIKA	
FAZA: PW	
SKALA: DATA: NR RYS. H-2	
1:500 marzec 2014	

[illegible][illegible][illegible]

0 10 50 m

1:500

1:500

marzec 2014

H-2

PR. AUTORSKIE ZASTRZEŻENIE:
PROJEKT TEN JEST CHRONIONY PRAWEM ZGODNIE Z
USTAWĄ O PRAWIE AUTORSKIM, KOPLOWANIE, POWIELANIE,
ODSTĘPOWANIE I DOKONYWANIE ZMIAN BEZ ZGODY
AUTORA JEST ZABRONIONE. PODLEGA KARZE.

BRANŻA: HYDROTECHNIKA

FAZA: PW

SKALA: DATA: NR.RYS. H-2

1:500 marzec 2014

INWESTOR

ZARZĄD PORTU MORSKIEGO KOŁOBRZEG SP. Z O.O.

UL. SZYPROW 1

78-100 KOŁOBRZEG

TYTUŁ RYSUNKU

PROJEKTOWAŁ:

mgr inż. Paweł Legień

upr. bud. nr ZAP/0052/PWOK04

specjalność konstrukcyjna

SPRAWDZIŁ:

mgr inż. Jan Chwałczuk

upr. bud. nr 95/SZ/87

w specjalności konstr.-inżyniernej

w zakr. budowl. hydrotechnicznych

OPRACOWAŁ:

mgr inż. Rafał Taracha

ADRES INWESTYCJI

KOŁOBRZEG, GMINA KOŁOBRZEG

UL. WARELINIŃSKA

DZ. NR 1733 - OBRĘB 4

NAZWA PROJEKTU

BUDOWA UMOCNIEŃ BRZEGU ZABYTKOWEJ
REDUTY MORASZ WRAZ Z UTWORZENIEM MIEJSC
POSTOJOWYCH DLA JEDNOSTEK TURYSTYCZNYCH W
PORCIE JACHTOWYM W KOŁOBRZEGU

BIURO PROJEKTOWO-INŻYNIERSKIE SP. Z O.O.

UL. JAGIELLOŃSKA 69, 70-382 SZCZECIN

TEL./FAX 091 4624091

redan

N

PLAN SYTUACYJNY

0 10 50 m

1:500

1:500

marzec 2014

H-2

PR. AUTORSKIE ZASTRZEŻENIE:
PROJEKT TEN JEST CHRONIONY PRAWEM ZGODNIE Z
USTAWĄ O PRAWIE AUTORSKIM, KOPLOWANIE, POWIELANIE,
ODSTĘPOWANIE I DOKONYWANIE ZMIAN BEZ ZGODY
AUTORA JEST ZABRONIONE. PODLEGA KARZE.

BRANŻA: HYDROTECHNIKA

FAZA: PW

SKALA: DATA: NR.RYS. H-2

1:500 marzec 2014

INWESTOR

ZARZĄD PORTU MORSKIEGO KOŁOBRZEG SP. Z O.O.

UL. SZYPROW 1

78-100 KOŁOBRZEG

TYTUŁ RYSUNKU

PROJEKTOWAŁ:

mgr inż. Paweł Legień

upr. bud. nr ZAP/0052/PWOK04

specjalność konstrukcyjna

SPRAWDZIŁ:

mgr inż. Jan Chwałczuk

upr. bud. nr 95/SZ/87

w specjalności konstr.-inżyniernej

w zakr. budowl. hydrotechnicznych

OPRACOWAŁ:

mgr inż. Rafał Taracha

ADRES INWESTYCJI

KOŁOBRZEG, GMINA KOŁOBRZEG

UL. WARELINI 2

DZ. NR 1733 - OBRĘB 4

NAZWA PROJEKTU

BUDOWA UMOCNIEŃ BRZEGU ZABYTKOWEJ
REDUTY MORASZ WRAZ Z UTWORZENIEM MIEJSC
POSTOJOWYCH DLA JEDNOSTEK TURYSTYCZNYCH W
PORCIE JACHTOWYM W KOŁOBRZEGU

redan

BIURO PROJEKTOWO-INŻYNIERSKIE SP. Z O.O.
UL. JAGIELLOŃSKA 69, 70-382 SZCZECIN
TEL./FAX 091 4624091

PLAN SYTUACYJNY

PLAN SYTUACYJNY

BIURO PROJEKTOWO-INŻYNIERSKIE SP. Z O.O.
UL. JAGIELLOŃSKA 69, 70-382 SZCZECIN
TEL./FAX 091 4624091

NAZWA PROJEKTU

BUDOWA UMOCNIEŃ BRZEGU ZABYTKOWEJ
REDUTY MORASZ WRĄZ Z UTWORZENIEM MIEJSC
POSTOJOWYCH DLA JEDNOSTEK TURYSTYCZNYCH W
PORCIE JACHTOWYM W KOŁOBRZEGU

ADRES INWESTYCJI

KOŁOBRZEG, GMINA KOŁOBRZEG
UL. WARELINIŃSKA
DZ. NR 1733 - OBRĘB 4

INWESTOR

ZARZĄD PORTU MORSKIEGO KOŁOBRZEG SP. Z O.O.
UL. SZYPROW 1
78-100 KOŁOBRZEG

TYTUŁ RYSUNKU

PLAN SYTUACYJNY

PROJEKTOWAŁ:

mgr inż. Paweł Legień
upr. bud. nr ZAP/0052/PWOK04
specjalność konstrukcyjna

SPRAWDZIŁ:

mgr inż. Jan Chwałczuk
upr. bud. nr 95/SZ/87
w specjalności konstr.-inżyniernej
w zakr. budowli hydrotechnicznych

OPRACOWAŁ:

mgr inż. Rafał Taracha

BRANŻA: HYDROTECHNIKA
FAZA: PW

SKALA: DATA: NR RYS.
1:500 14.03.2014 H-2

PRAWA AUTORSKIE ZASTRZEŻONE.
PROJEKT TEN JEST CHRONIONY PRAWEM ZGODNIE Z
USTAWĄ O PRAWIE AUTORSKIM, KOPLOWANIE, POWIELANIE,
ODSTĘPOWANIE I DOKONYWANIE ZMIAN BEZ ZGODY
AUTORA JEST ZABRONIONE. PODLEGA KARZE.

PLAN SYTUACYJNY

BIURO PROJEKTOWO-INŻYNIERSKIE SP. Z O.O.
UL. JAGIELLOŃSKA 69, 70-382 SZCZECIN
TEL./FAX 091 4624091

NAZWA PROJEKTU

BUDOWA UMOCNIEŃ BRZEGU ZABYTKOWEJ
REDUTY MORASZ WRĄZ Z UTWORZENIEM MIEJSC
POSTOJOWYCH DLA JEDNOSTEK TURYSTYCZNYCH W
PORCIE JACHTOWYM W KOŁOBRZEGU

ADRES INWESTYCJI

KOŁOBRZEG, GMINA KOŁOBRZEG
UL. WARELINIŃSKA
DZ. NR 1733 - OBRĘB 4

INWESTOR

ZARZĄD PORTU MORSKIEGO KOŁOBRZEG SP. Z O.O.
UL. SZYPROW 1
78-100 KOŁOBRZEG

TYTUŁ RYSUNKU

PLAN SYTUACYJNY

PROJEKTOWAŁ:

mgr inż. Paweł Legień
upr. bud. nr ZAP/0052/PWOK04
specjalność konstrukcyjna

SPRAWDZIŁ:

mgr inż. Jan Chwałczuk
upr. bud. nr 95/SZ/87
w specjalności konstr.-inżyniernej
w zakr. budowli hydrotechnicznych

OPRACOWAŁ:

mgr inż. Rafał Taracha

BRANŻA: HYDROTECHNIKA
FAZA: PW

SKALA: DATA: NR RYS.
1:500 14.03.2014 H-2

PRAWA AUTORSKIE ZASTRZEŻONE.
PROJEKT TEN JEST CHRONIONY PRAWEM ZGODNIE Z
USTAWĄ O PRAWIE AUTORSKIM, KOPLOWANIE, POWIELANIE,
ODSTĘPOWANIE I DOKONYWANIE ZMIAN BEZ ZGODY
AUTORA JEST ZABRONIONE. PODLEGA KARZE.

PLAN SYTUACYJNY

BIURO PROJEKTOWO-INŻYNIERSKIE SP. Z O.O.
UL. JAGIELLOŃSKA 69, 70-382 SZCZECIN
TEL./FAX 091 4624091

NAZWA PROJEKTU

BUDOWA UMOCNIEŃ BRZEGU ZABYTKOWEJ
REDUTY MORASZ WRĄZ Z UTWORZENIEM MIEJSC
POSTOJOWYCH DLA JEDNOSTEK TURYSTYCZNYCH W
PORCIE JACHTOWYM W KOŁOBRZEGU

ADRES INWESTYCJI

KOŁOBRZEG, GMINA KOŁOBRZEG
UL. WARELINIŃSKA
DZ. NR 1733 - OBRĘB 4

INWESTOR

ZARZĄD PORTU MORSKIEGO KOŁOBRZEG SP. Z O.O.
UL. SZYPROW 1
78-100 KOŁOBRZEG

TYTUŁ RYSUNKU

PLAN SYTUACYJNY

PROJEKTOWAŁ:

mgr inż. Paweł Legień
upr. bud. nr ZAP/0052/PWOK04
specjalność konstrukcyjna

SPRAWDZIŁ:

mgr inż. Jan Chwałczuk
upr. bud. nr 95/SZ/87
w specjalności konstr.-inżyniernej
w zakr. budowli hydrotechnicznych

OPRACOWAŁ:

mgr inż. Rafał Taracha

BRANŻA: HYDROTECHNIKA
FAZA: PW

SKALA: DATA: NR RYS.
1:500 14.03.2014 H-2

PRAWA AUTORSKIE ZASTRZEŻONE.
PROJEKT TEN JEST CHRONIONY PRAWEM ZGODNIE Z
USTAWĄ O PRAWIE AUTORSKIM, KOPLOWANIE, POWIELANIE,
ODSTĘPOWANIE I DOKONYWANIE ZMIAN BEZ ZGODY
AUTORA JEST ZABRONIONE. PODLEGA KARZE.